

# 3D RELIEF-OBERFLÄCHEN

NEUE WEGE FÜR INNENAUSBAU & MÖBELBAU, LADEN- UND MESSEBAU



**LASERHOLZ**  
BY KEPLINGER

# ATTRAKTIVE VORTEILE MIT LASERHOLZ

Als Tischler oder Architekt bzw. Inneneinrichter kennen Sie das: Ihre Kunden – egal, ob Privatperson, Hotelier oder Ladenbesitzer – sind stets auf der Suche nach dem Neuen, Besonderen, Individuellen. Die Möglichkeiten der modernen Laserbearbeitung eröffnen ganz neue Wege, um Fronten und Möbel mit raffinierten, aufmerksamkeitsstarken Design-Strukturen auszustatten! Und dies ist bei LASERHOLZ erstaunlich günstig online realisierbar.

- Innovative Möglichkeit, Laserplatten einfach online zu gestalten
- Starke Designs durch 3D-Reliefstrukturen
- Fotorealistische Lasergravuren möglich
- Durch geringe Rüstkosten attraktive Preise bei Einzelanfertigungen
- Fertige Muster nutzen oder eigene Designs erstellen
- Passgenaue Produkte inklusive Aussparungen für die einfache Montage
- Leistungsfähiger Online-Konfigurator

## EINSATZGEBIETE

- Fronten, Verkleidungen, Möbel
  - Hochwertiger Innenausbau
  - Von Küche über Wohnzimmer, Kinder- und Schlafzimmer bis Bad
  - Empfangsbereiche für Arztpraxen, Hotels, Gastronomie & Bars etc.
  - Messebau
  - Ladenbau
- ... und viele mehr!

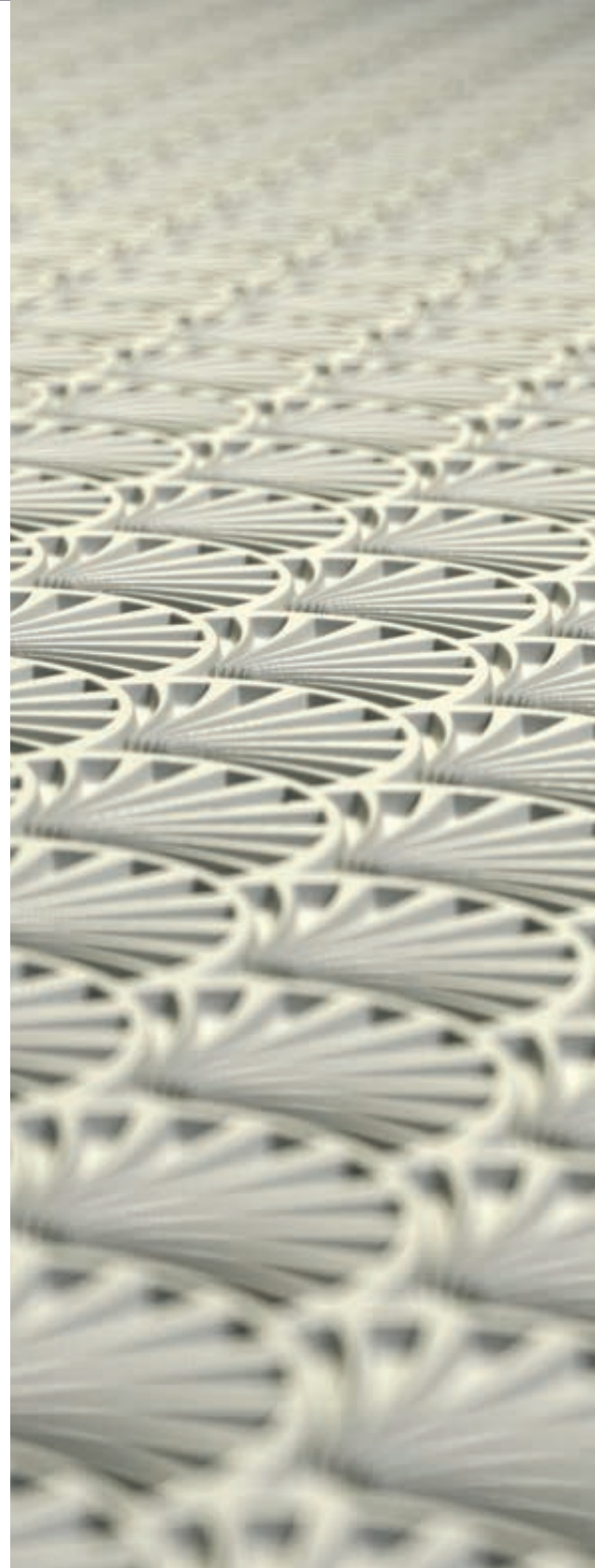
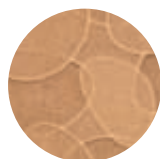


# MODERNE LASERTECHNIK FÜR VERBLÜFFENDE RESULTATE

Beim Laserschneiden und -gravieren kommt ein leistungsstarker, präzise steuerbarer Laser zum Einsatz. Zusammen mit CO<sub>2</sub> als Schneidgas wird das Holz blitzartig verdampft („sublimiert“). Dies ermöglicht klare Schnittkanten, Reliefstrukturen und Gravuren mit höchster Präzision.

## VORTEILE DER LASERTECHNIK AUF EINEN BLICK:

- Gleichbleibende, hohe Qualität durch berührungslose Bearbeitung
- Präzise, saubere Schnittkanten ohne Grate
- Extrem feine, nahezu radiusfreie Konturen
- Günstige Preise auch bei kleinen Losgrößen dank geringem Rüstaufwand
- Faszinierende Designs, die mit konventionellen Maschinen nicht möglich sind



# ATTRAKTIVE MÖBELFRONTEN UND VERTÄFELUNGEN

Begeistern Sie den anspruchsvollen Einrichtungsliebhaber mit faszinierenden Möbeln und Wandverkleidungen! Ob raffinierte dezente Strukturierungen oder kühne Avantgarde-Designs: Alles ist möglich mit LASERHOLZ.

## INDIVIDUELLE FRONTEN FÜR MÖBEL NACH MASS

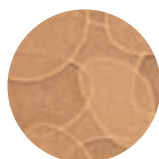
Exklusive Maßmöbel sind ein absoluter Trend. Verleihen Sie Ihren Maßanfertigungen das Extramaß an Individualität durch selbstgestaltete Laser-Motive!

# SPANNENDER SCHATTENWURF DURCH RELIEFSTRUKTUREN

Indirektes Licht oder auch sich bewegende Lichtquellen heben die plastische Struktur der gelaserten Reliefoberflächen auffällig hervor.

## FANTASTISCHE FARBEN MIT LASERHOLZ

Dezent-stilvoll oder knallig-bunt? Sie haben die Wahl! Mit gelaserten Reliefplatten können Sie gedeckte Farben mit einer ansprechenden Strukturierung kombinieren: elegant, aber nicht langweilig! Doch auch knackige Farbgebungen sind möglich durch entsprechende Farblackierungen in matt oder glänzend.



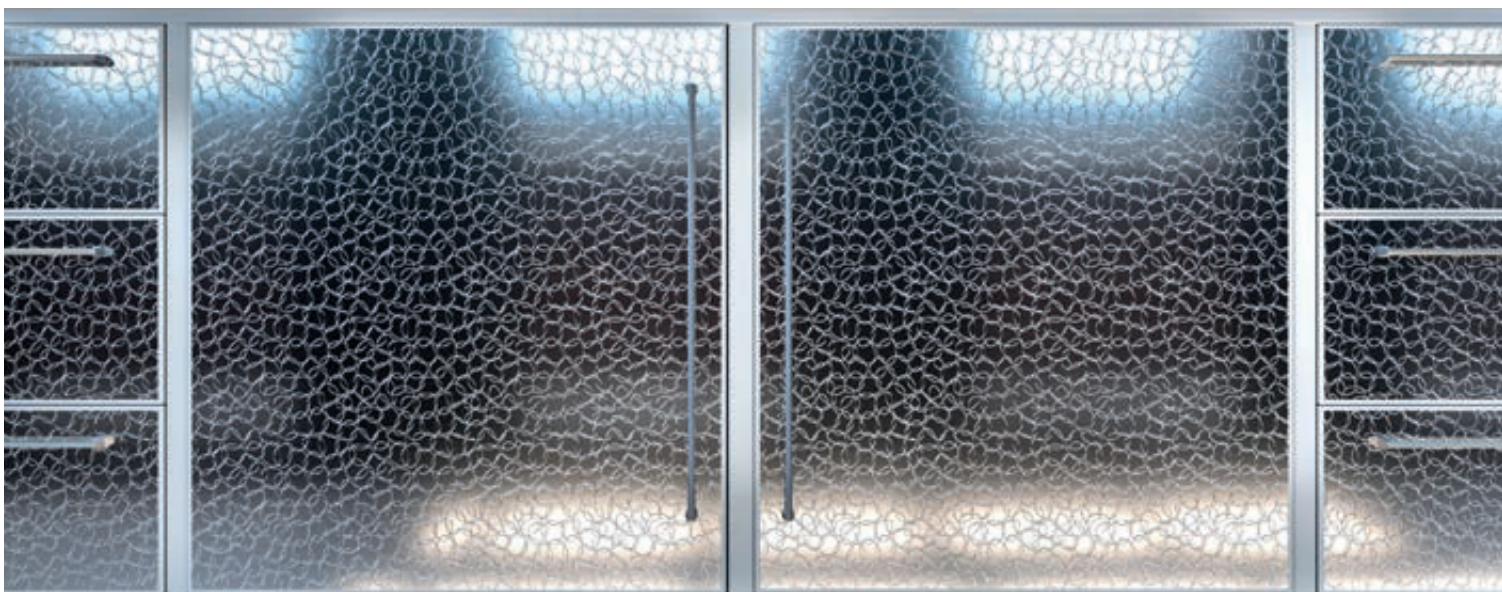
# ANSPRECHENDE FLÄCHENGESTALTUNG IN DER KÜCHE

Die Küche ist immer mehr zum Lebensmittelpunkt geworden und wird auch dementsprechend aufwendig und individuell gestaltet. LASERHOLZ-Möbelfronten bieten tolle Designs und eine faszinierende Haptik, ohne sich zu sehr in den Vordergrund zu drängen.

## AUFREGENDE KÜCHENFRONTEN NACH MASS

- Individuell gestalt- und planbar
- Interessantes Licht- und Schattenspiel durch Reliefstruktur
- Neue Designmöglichkeiten durch die Lasertechnik
- Direkt präzise auf Maß zugeschnitten für die sofortige Endverarbeitung

Übrigens: Alte Fronten lassen sich ganz einfach austauschen mit neuen von LASERHOLZ!



## KÜCHENRÜCKWÄNDE

Die dezenten Strukturen von LASERHOLZ erlauben ansprechende Küchenrückwände. Tipp: Beleuchtet mit einer verborgenen LED-Lichtleiste ist die Reliefstruktur mit ihrem Schattenspiel ein echter Hingucker!



# EXKLUSIVE DESIGN-OBERFLÄCHEN FÜR HOTEL, PRAXIS, RESTAURANT & CO.

Ob gehobene Gastronomie, Hotel mit Weltruf oder auch ambitionierte Arzt- und Anwaltspraxis: Eine ansprechende Inneneinrichtung, welche sich von der Masse abhebt, ist eine Selbstverständlichkeit! Schon der Eingangsbereich mit Empfangs- oder Bartheke bietet die Chance auf einen wertvollen ersten Eindruck, der vermittelt: „Wir sind alles außer gewöhnlich!“





## **SCHAFFEN SIE NIE GESEHENE INNENRÄUME MIT LASERHOLZ – Z.B. FÜR ...**

- Restaurants
- Bars
- Hotels
- Büros
- Arztpraxen
- Physiotherapie
- Friseur & Beauty
- Kanzleien
- Autovermietungen
- Unternehmenssitze  
allgemein
- ... und vieles mehr!



## **FASZINIERENDES SPIEL MIT DEM LICHT IN BAR- UND RESTAURANTBEREICHEN**

Bei der Gestaltung von Bars und Restaurants wird ein besonderes Augenmerk auf das Lichtkonzept gelegt – und hier fügen sich unsere Reliefplatten perfekt ein! Denn je nach Lichteinfall werfen die Erhöhungen auf der plastischen Oberfläche ihre leichten Schatten und betonen den dreidimensionalen Charakter der Reliefpaneele und -platten.

# MESSESTÄNDE FÜR MEHR AUFMERKSAMKEIT

Eine Messe ist der Kampf um Aufmerksamkeit. Kein Unternehmen möchte faszinierende Produktinnovationen an einem öden, austauschbaren Messestand präsentieren. Mit den Möglichkeiten des Laserschneidens und -gravierens erschaffen Sie Messestände, die sofort ins Auge fallen! Schriftzüge und Logos in Platten lasern, z. B. als fotorealistic Reliefs bei Messewänden? Kein Problem mit LASERHOLZ!

## **TOLLE OPTISCHE EFFEKTE MIT LASERGRAVUREN**

Mit dem Laser lassen sich Werkstücke nicht nur millimetergenau zuschneiden. Auch Gravuren von Mustern und sogar fotorealistic Bilder mit hoher Auflösung sind möglich.

- Präzise, detailreiche Bearbeitung dank kontaktfreier Laserbearbeitung
- Feinste Muster, Strukturen, Ornamente etc.
- Ausgabe von Bilddateien
- Sogar hochauflösende Bilder mit 300 dpi möglich
- Tiefengravuren mit 3D-Effekt





# TOLLE MÖBEL UND WANDFLÄCHEN IN BAD & WELLNESSBEREICH

Gerade in Bad- und Wellnessbereichen bieten unsere 3D-Reliefplatten schöne Möglichkeiten durch attraktive Farben und gelungene Kontraste etwa zu weißen Keramik-Elementen.

Hinweis: Unsere gelaserten MDF-Platten eignen nicht für intensiven Wasserkontakt, etwa als Dusch-Rückwand. Sie können aber sehr gut für Badmöbelfronten oder auch als die Rückwand eines Waschbeckens eingesetzt werden.





### **MODERNE TECHNIK FÜR TOP-RESULTATE!**

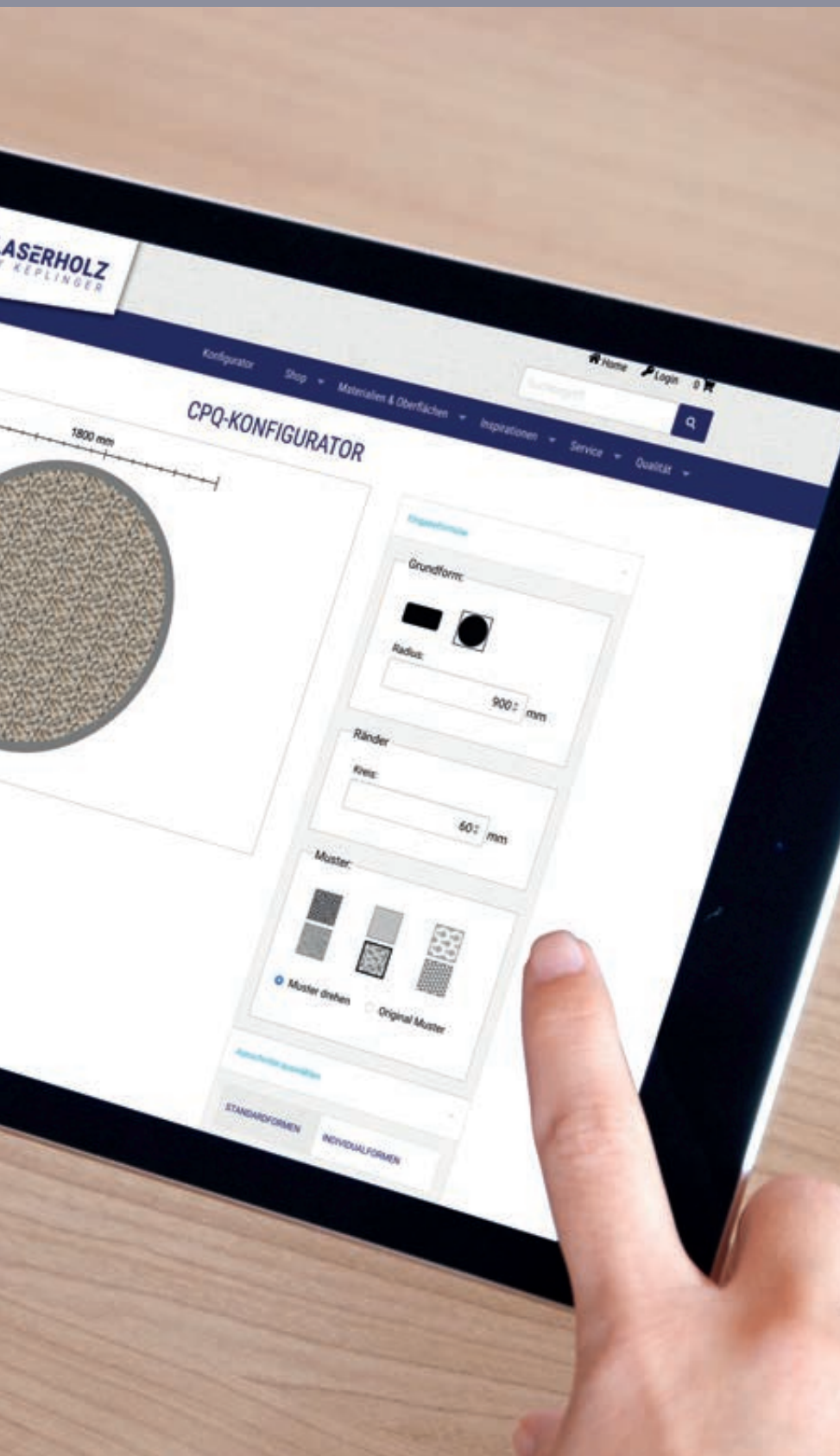
Unsere Lasermaschine stammt von einem der weltweit führenden Hersteller: überlegene Technik „Made in Germany“!

# NUTZEN SIE DIE NEUEN MÖGLICHKEITEN MIT LASERHOLZ ...

## **DIE BEARBEITUNG VON PLATTEN MIT LASERTECHNIK BIETET GEGENÜBER DEM KLASSISCHEN FRÄSEN VIELE VORTEILE:**

- Erheblich feinere Ausschnitte und Radien –  
auf den Zehntelmillimeter genau
- Gleichbleibende Schnittqualität, da keine „Abnutzung“  
beim Laser
- Endlose Designvarianten: individuelle Lasergravuren und  
attraktive plastische Reliefstrukturen
- Minimale Rüstkosten, dadurch auch Einzelanfertigungen  
sehr günstig
- Vorhandene Designs nutzen
- Lassen Sie sich eigene Designs kreieren durch unseren  
hauseigenen Grafik-Experten (Service ist kostenpflichtig)
- Erschaffen Sie eigene Designs, die mit den Anforderungen  
der Herstellung kompatibel sind (wir beraten Sie dazu gern!)
- Hauseigener LASERHOLZ-Designer buchbar zur  
Unterstützung bei Bedarf
- Einfache Nachbestellungen oder Anpassungen durch  
gespeichertes Profil
- Exzellente Qualität bei den MDF-Rohplatten





### ... ES IST SO EINFACH!

- 1 Sie legen einen neuen Benutzeraccount an, falls noch nicht vorhanden.
- 2 Sie konfigurieren Ihre Reliefplatten mit dem Konfigurator.
- 3 Alternativ schicken Sie gerne Ihre Design-Entwürfe per E-Mail.
- 4 Bei Unklarheiten und Fragen wenden Sie sich an unsere Kundenberater, und wir helfen Ihnen gerne weiter!
- 5 Sie geben Ihre Bestellung ab. Alles geschieht online. Sie erhalten eine Auftragsbestätigung, und wenn die Platten fertig gelasert sind, erhalten Sie diese umgehend geliefert!

